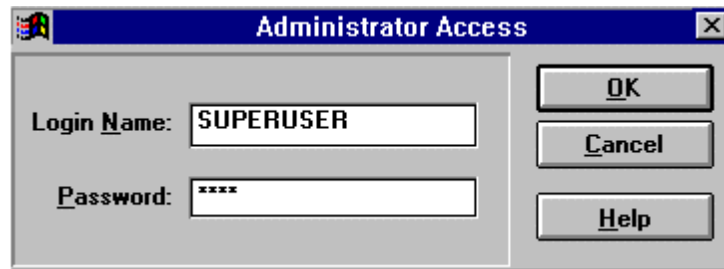


Le système de gestion de l'enseignement CMS (Course Management System) à distance

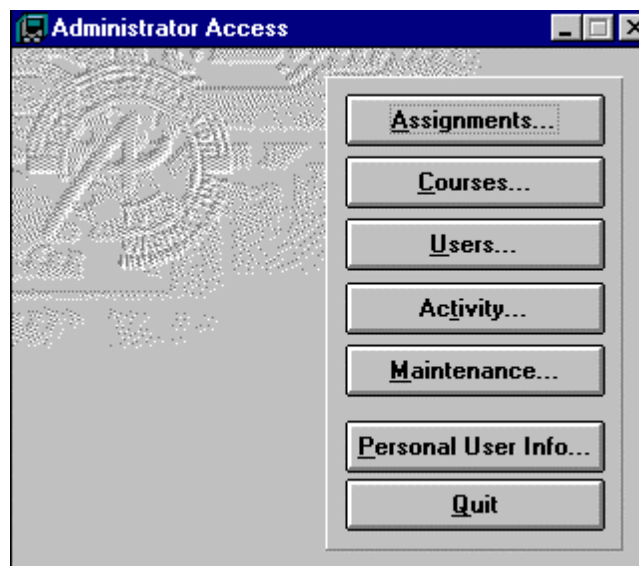
1. Spécifications de la base de données CMS

Le CMS est basé sur le principe de base de données Borland Paradox qui consiste en 5 bases reliées par des champs relationnels. Ces bases de données sont décrites brièvement ci dessous.

2. Administration



2.1. Interface administration :



les utilisateurs

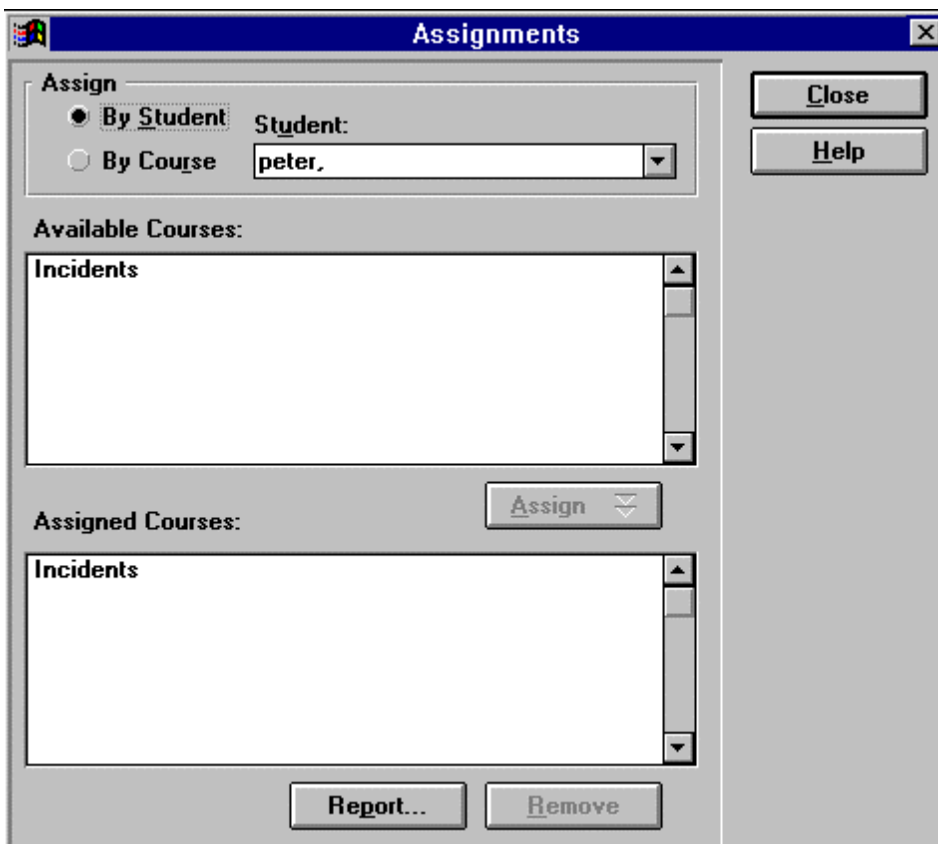
Liste les utilisateurs du système CMS. Permet l'ajout de nouveaux utilisateurs, **administrateurs**, ou **apprenants**, l'édition des attributs des utilisateurs existants, la suppression de certains utilisateurs et l'impression des rapports.



2.3 Interface administration : les modules

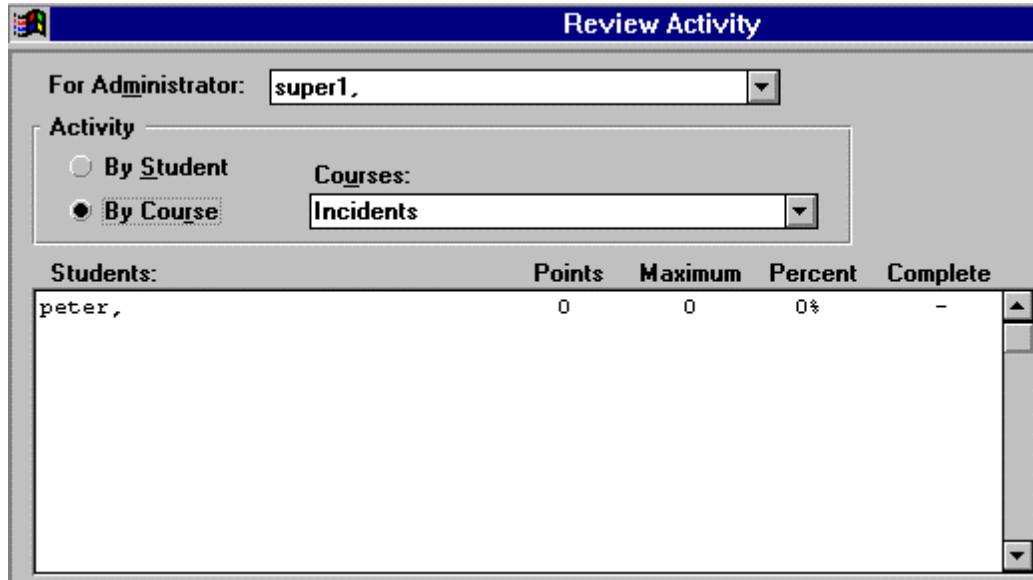
La base de données Module contient des informations sur les scénarios écrits sous Multimedia ToolBook et qui forment un cours. Les champs ModuleID et le CourseID sont utilisés pour des opérations relationnelles. Le champ ModuleID identifie le module (scénario). Le champ CourseID identifie le cours parent du module.

Exemple d'affectation de cours à un apprenant



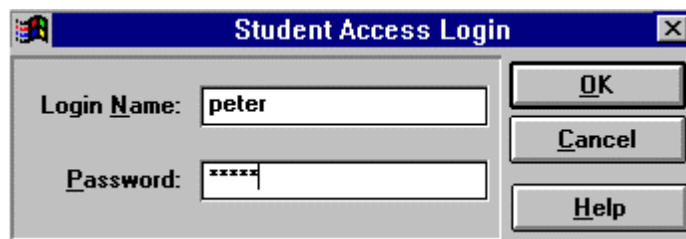
2.4 Interface administration : L'activité

Purge l'apprenant ou les activités dont les dates sont révolues. Cette opération n'est valable qu'au niveau administration.

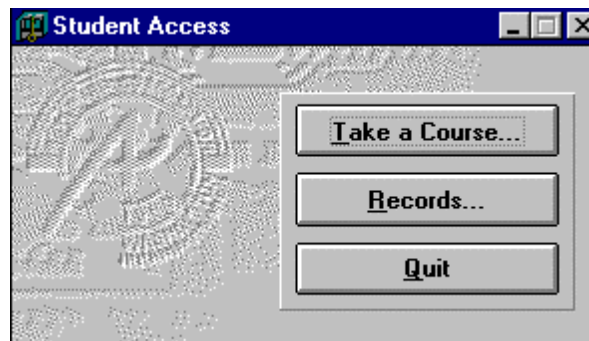


3. L'utilisation

3.1 Interface utilisateur



L'apprenant est convié à décliner son mot de passe afin de pouvoir prendre un cours ou voir ses résultats. Il peut choisir le déroulement qu'a choisi pour lui son administrateur ou aller librement dans les cours qui lui ont été affectés.



Conclusion :

C'est un environnement client / serveur très puissant, pouvant gérer à la fois des formateurs et des apprenants et les cours, ceci à travers l'interface administrateur (avec des privilèges particuliers pour le formateur ou l'apprenant). L'affectation des apprenants à un administrateur (formateur) particulier est possible afin de permettre à ce dernier de suivre l'évolution de chacun et pouvoir leur affecter les cours et l'enchaînement de ces cours à travers l'interface élève. Veille à l'affectation des cours et leur enchaînement, elle donne la possibilité à l'apprenant de visualiser ses résultats.